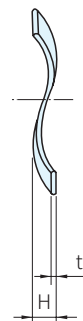
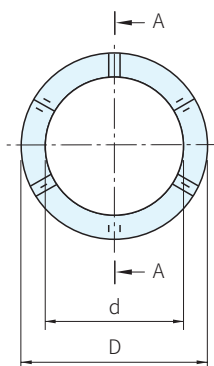


RoHS



A-A: 剖面

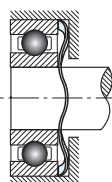
材質	硬度
鋼	HRC40~50

品號		軸承 外徑	D	d	H	t	適用軸承				數量/袋	庫存		
Type	NO.													
BWW CAP-BWW (袋裝)	624	13	12.4	8.4	1.8~2.1	0.20		624	633		695	2000	•	
	625	16	15.5	10.95	1.5~1.9			625	634				•	
	607	19	18.0	12.7	2.5~3.0		607	626	635	6800			•	
	626					607	626	635	6800		•			
	608	22	20.9	14.7	2.5~3.0	0.30		608	627	636	6900	1000	•	
	627						608	627	636	6900			•	
	629	26	24.8	19.6	3.5~4.1		6000	629	637	6803			•	
	6000					6000					•			
	6001	28	26.8	21.0	3.0~3.6	0.30			638	6902		500	•	
	6200	30	29.0	21.2	3.0~3.6			6200	639	6903			•	
	6201	32	31.0	23.2	3.3~3.9		6002	6201		6804			•	
	6202	35	33.9	26.0	3.5~4.2	0.30		6003	6202	6300		200	•	
	6301	37	36.0	28.7	4.0~4.8					6301	6805		6904	•
	6203	40	38.6	30.4	4.4~5.1			6203					•	
	6302	42	40.5	31.8	4.8~5.6	0.30		6004		6302	6806	6905	500	•
	6204	47	45.5	34.2	5.0~5.8			6005	6204	6303	6807	6906		•
	6303					6005	6204	6303	6807	6906		•		
	6205	52	50.2	40.8	5.3~6.2	0.40		6205	6304	6808		200	•	
	6304						6205	6304	6808				•	
	6206	62	60.3	47.5	6.0~6.8	0.50		6007	6206	6305	6908		•	
	6305						6007	6206	6305	6908		•		
	6207	72	69.8	53.5	7.0~8.0	0.50		6207	6306	6811	6910	100	•	
	6306						6207	6306	6811	6910			•	
	6307	80	77.9	60.4	6.6~8.7	0.50		6010	6208	6307	6911		•	
	6208											•		
	6209	85	82.6	69.2	7.5~8.5	0.50		6209		6813	6912	100	•	
	6210	90	88.0	68.8	6.4~7.8			6011	6210	6308	6814		6913	•
	6308					6011	6210	6308	6814	6913			•	
	6211	100	98.0	83.4	6.9~7.7	0.90		6013	6211	6309	6816	6914	100	•
	6309				6.9~7.7						•			
	6212	110	108.0	85.3	8.0~8.8	1.00		6014	6212	6310	6817	6916		•
	6310				8.0~8.8						•			
	6213	120	117.4	91.6	8.5~9.5	0.80		6213	6311	6917		100	•	
6311	6213						6311	6917			•			
6215	130	127.4	107.4	10.0~12.0	0.80		6017	6215	6312	6919	100		•	
6312						6017	6215	6312	6919			•		
6216	140	137.4	111.4	10.0~12.0	0.80		6018	6216	6313	6822		6920	100	•
6313						6018	6216	6313	6822	6920		•		

PS. 備註

· 目錄以外尺寸歡迎洽詢

EX. 使用例



訂貨: - 交期: 天 ·
 BWW - 624 天 袋裝
 CAP-BWW - 624